



[www.mobiwork.com](http://www.mobiwork.com)



Apresentação MobiWork MWS

## MobiWork MWS®

- Visão geral
- Benefícios
- Funcionalidades
- Clientes
- Plataformas & Carriers
- Segurança & Privacidade
- Preços & Licenças
- Perguntas e Respostas

Aplicações

MDM

E-mails / Web

Voz



## MobiWork MWS<sup>®</sup>

### Solução completa para a força de trabalho móvel

MobiWork MWS é uma plataforma completa para força de trabalho móvel que aumenta a capacidade da equipe de campo, aumenta a produtividade e compartilhamento de informações, e melhora a satisfação do cliente final.



### Plataforma global:

- Trabalhador móvel – Operador de campo
- Empregado administrativo - Backoffice
- Clientes

### Melhora:

- Productividade
- Compartilhamento de informações
- Satisfação do cliente



## Qualquer empresa com pessoal no campo

MobiWork é ideal para qualquer empresa com pessoal no campo, em todas as indústrias :



**Vendas & Trade Marketing**



**Automação de serviço**



**Logística**

- Baseada no Smartphone/Tablet e Cloud:



- Implementado em minutos
- Teste gratuito por 14 dias

- Vasta experiência no campo da tecnologia móvel
- Numerosas implementações bem sucedidas com clientes
- Know how da indústria

=> Desenhada para refletir as melhores práticas de negócio





## Produtividade

- Simplificação de tarefas administrativas e economia de tempo na coordenação e execução do trabalho permitindo que você gere mais pedidos de clientes .

## Economia de tempo e recursos

- Aumenta a produtividade, reduz os custos de transporte, de funcionamento e de papel.

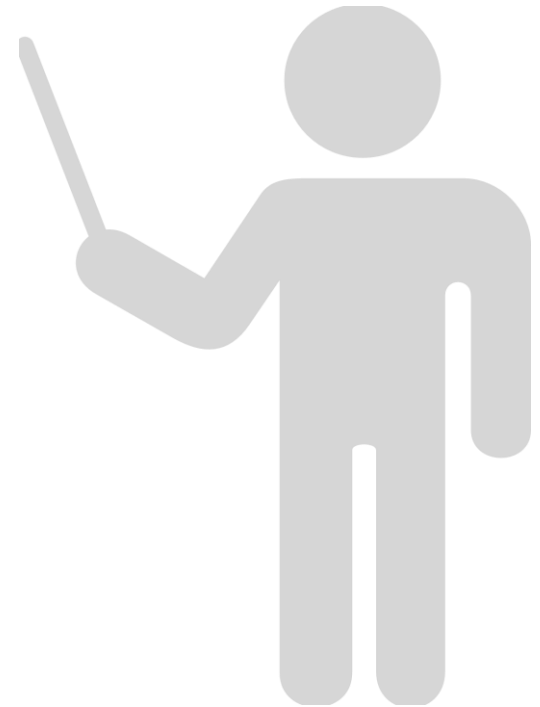
## Troca de informação em tempo real

- Visibilidade em tempo real do status do trabalho e possíveis atrasos
- Programação e entrega otimizada incluindo qualquer mudança de última hora
- Informações recolhidas no campo em tempo real

## Atendimento ao cliente mais eficiente

- Melhora o desempenho e a visibilidade dos técnicos em campo

- “Buy vs Build”
- Faster to market
- Fraction of the cost
- Sem contrato ou investimento



## MobiWork MWS provê “Out-Of-The-Box”:

- **“Built-in Features Set”:**

Amplo set de recursos e funcionalidades prontos para utilizar, perfeitamente integrados e que aproveitam os recursos únicos do smartphone/tablet e do poder da Web.

- **“Built-in Configuration Frameworks”:**

Configure facilmente sua solução MobiWork para satisfazer seus requerimentos específicos

- **“Built-in Connectors Framework and APIs”:**

Vincule facilmente o conjunto de soluções/software já existentes em sua organização ao mundo da tecnologia móvel.

**Configure facilmente sua solução MobiWork para satisfazer seus requerimentos específicos:**

## **Informação digitalizada:**

- **MobiForms:** poderoso painel de configuração de formulários (user friendly)
- **Campos personalizados:** podem ser associados a qualquer entidade de MobiWork (ex. Clientes, Ordens de Serviço, ...)

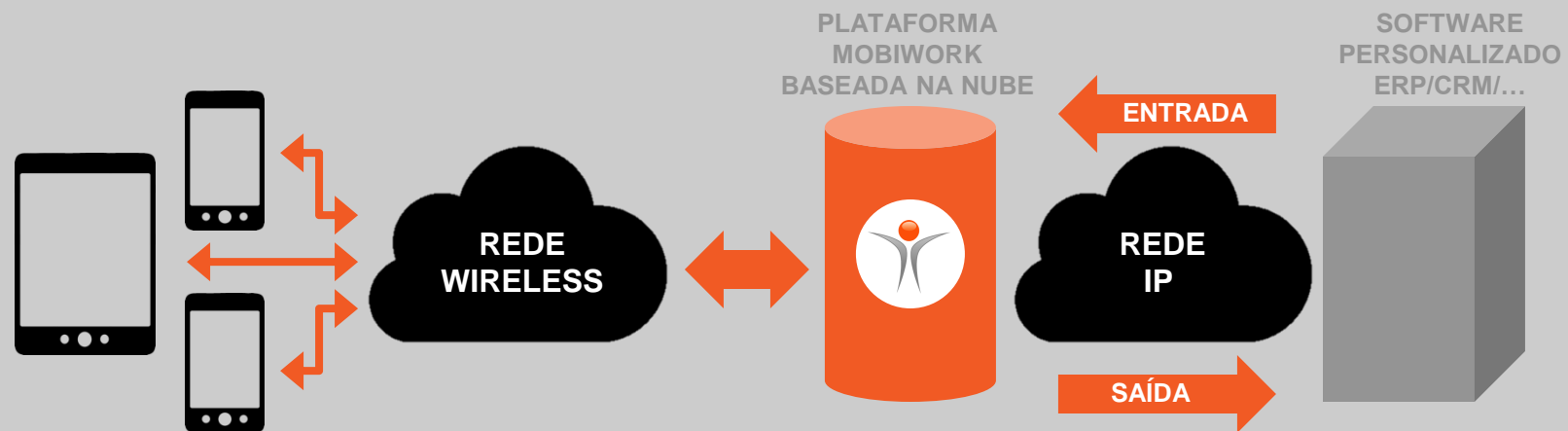
## **Comportamento dinâmico (automatização do fluxo de trabalho):**

- **Ordens de Serviço :** gestão do fluxo de trabalho
- **MobiRules:** poderoso motor de notificações baseadas em eventos desencadeantes

## **Análise / Business Intelligence:**

- **Relatórios:** geração sob demanda ou automática
- **Painel de controle** (Dashboard)

## Conjunto de conectores e APIs para vincular com seu software já existente e em funcionamento



- Uso bidirecional de entrada e saída: podem ser utilizados conectores para vincular a informação relevada através de nossa plataforma diretamente com o banco de dados de seu software já existente.

- **Connectors framework:**

- Rápida integração de aplicações baseadas no Cloud ou “on promise”, bancos de dados e arquivos.
- Conectores previamente desenvolvidos (sem codificação, automatizados)

- **Conectores de software genéricos já disponíveis :**

- Integração com SQL database e arquivos
- Contabilidade: QuickBooks
- Gateway SMS: UpsideWireless, SMS Portal...
- Processamento de pagamentos : Paypal, Simplify Commerce...
- CRM / ERP: Microsoft Dynamics (via Web Services API) , Salesforce.com

- **APIs**

- **Serviços profissionais a disposição**

## Demonstração ao vivo



**MobiTimesheet Report for 07/04/2013 01:00:00 - 07/06/2013 01:00:00**  
 Generated on 07/06/2014 at 16:03  
 Version 4.0.90

**Summary**

User	Stop Time (hours)	Travel Time (hours)	Total Time	Mileage
Brian Hines	0.17	0.05	0.23	1.5
Casey McMillan	0	0	0	0
Carl Kennedy	4.73	0.98	5.71	17.3
casey Sargent	0	0	0	0
chris taylor	0	0	0	0
Chris Phillips	0	0	0	0



Mercedes-Benz



Programa Educativo de AySA



## SONY





## Múltiplas plataformas:

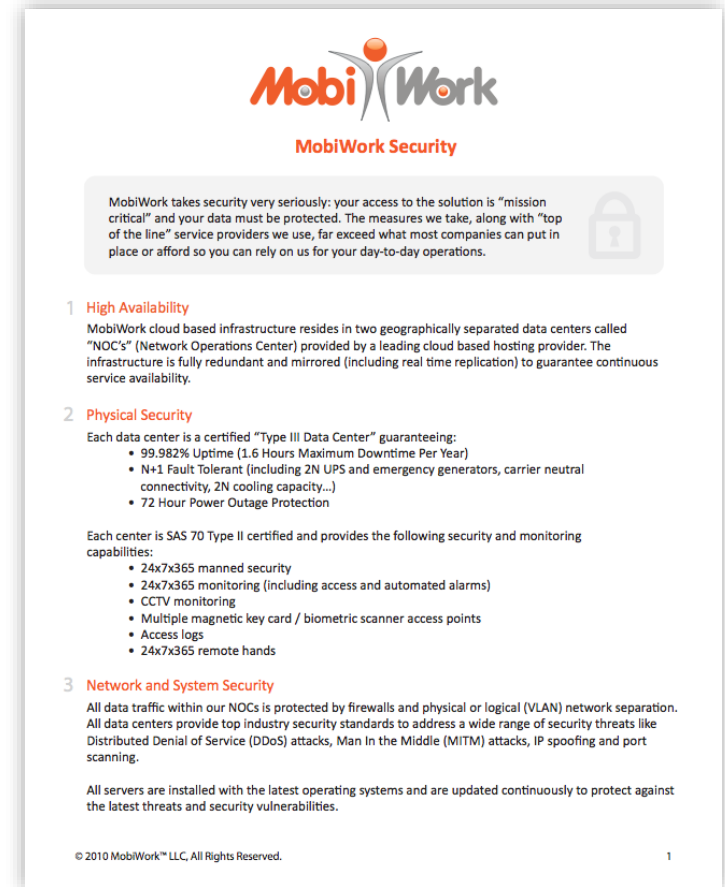
- Android
- Apple IOS



## Independência de Operadora:

- Possibilidade de implementar com um ou multiplas Operadoras
- Pode mudar em qualquer momento de uma Operadora a outra

- **MobiWork está certificado por TRUSTe e US / EU Safe Harbor**
- **2 NOCS separados geográficamente**
- **Totalmente redundante e espelhado**
- **Certificações :**
  - SOC 1 / SSAE 16 / SAS 70 Type II
  - SOC 2 & SOC 3, PCI DSS Level 1,
  - ISO 27001, HIPAA, FIPS 140-2 ...
- **256-bit SSL**



**MobiWork Security**

MobiWork takes security very seriously: your access to the solution is "mission critical" and your data must be protected. The measures we take, along with "top of the line" service providers we use, far exceed what most companies can put in place or afford so you can rely on us for your day-to-day operations.

**1 High Availability**  
MobiWork cloud based infrastructure resides in two geographically separated data centers called "NOC's" (Network Operations Center) provided by a leading cloud based hosting provider. The infrastructure is fully redundant and mirrored (including real time replication) to guarantee continuous service availability.

**2 Physical Security**  
Each data center is a certified "Type III Data Center" guaranteeing:

- 99.982% Uptime (1.6 Hours Maximum Downtime Per Year)
- N+1 Fault Tolerant (including 2N UPS and emergency generators, carrier neutral connectivity, 2N cooling capacity...)
- 72 Hour Power Outage Protection

Each center is SAS 70 Type II certified and provides the following security and monitoring capabilities:

- 24x7x365 manned security
- 24x7x365 monitoring (including access and automated alarms)
- CCTV monitoring
- Multiple magnetic key card / biometric scanner access points
- Access logs
- 24x7x365 remote hands

**3 Network and System Security**  
All data traffic within our NOCs is protected by firewalls and physical or logical (VLAN) network separation. All data centers provide top industry security standards to address a wide range of security threats like Distributed Denial of Service (DDoS) attacks, Man In the Middle (MITM) attacks, IP spoofing and port scanning.  
All servers are installed with the latest operating systems and are updated continuously to protect against the latest threats and security vulnerabilities.

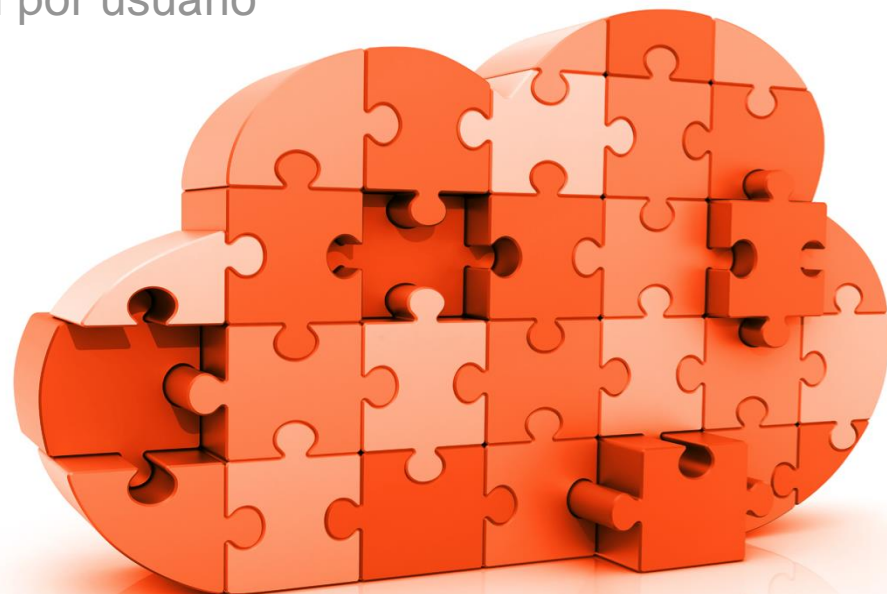
© 2010 MobiWork™ LLC, All Rights Reserved. 1

Por favor, consulte nuestra "carta blanca"

## Solução baseada no Cloud (Software As A Service)\*:

- Sem custo de instalação, investimento ou manutenção
- Assinatura mensal, semestral ou anual por usuário
- Atualizações sem custo
- Preço em relação ao volume
- Teste gratuito por 14 dias

\* servidores virtuais dedicados ou despliegue "on premise" disponíveis



## Pré-configurado para verticais/indústrias específicas:

Menu

 Management
 Notifications
 Analytics
 Account
 Help

Shortcuts

 Add SP
 Clients
 LKL
 Add WO
 Supp Tick
 Tasks
 Add Task
 Add Del

---

**MWS Configuration**

**1**

Select MWS configuration

**2**

Select industry

**3**

Confirmation

**Select your MWS configuration**

**Field Service**

Pool Service, HVAC, Lawn Scaping, Pest Control..

Select

**Field Sales**

Mobile Sales, Point Of Sales, Sales CRM..

Select

**Field Marketing**

Merchandise Services, Store Checker..

Select

**Logistics**

Delivery Services, Pickup Services, Logistics..

Select

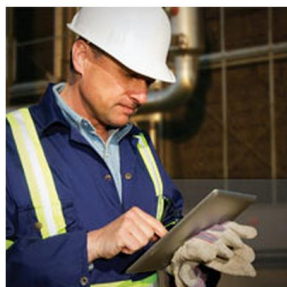
**Generic MWS**

Complete MWS platform for any mobile workforce..

Select

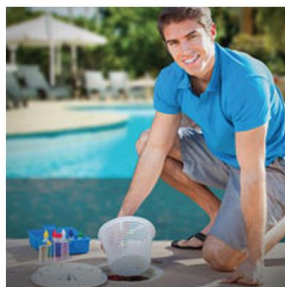
Pré-configurado para verticais/indústrias específicas:

Generic Field Service



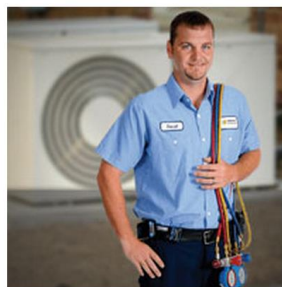
Select

Pool Service



Select

HVAC



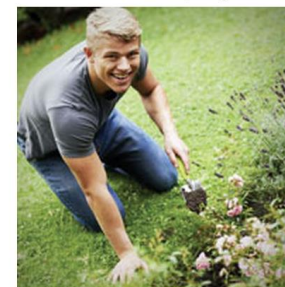
Select

Lawn Care Service



Select

Land Scaping



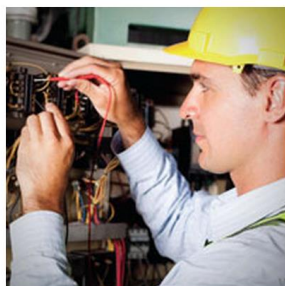
Select

Alarm And Security



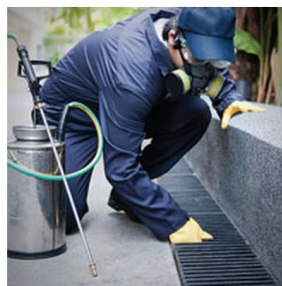
Select

Electrical Service



Select

Pest Control



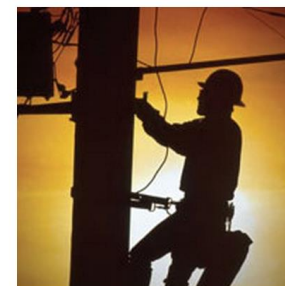
Select

Waste Management



Select

Utilities



Select



## MWS<sup>®</sup>

### Gerencie as operações de campo

Clientes, produtos, ativos, ordens de serviço e gestão de pedidos de vendas, agenda, distribuição e otimização de rotas, faturação e cobranças, formulários, automação do fluxo de trabalho, rastreamento de localização e assistência, análise estratégica



### mPOS<sup>®</sup>

Registre seus pedidos e transações com cartão de credito desde qualquer parte



### mForms<sup>®</sup>

Registre qualquer formulário desde um Smartphone/Tablet



### mTrack<sup>®</sup>

Rastreamento GPS para seu pessoal de campo



### mAssets<sup>®</sup>

Gestão móvel dos ativos de sua empresa



### mTime<sup>®</sup>

Controle a assistência de seu pessoal de campo





Para um **teste gratuito** de MobiWork acesse [www.MobiWork.com](http://www.MobiWork.com)



Obrigado pelo seu tempo



[www.MobiWork.com](http://www.MobiWork.com)

INFORMACION CONFIDENCIAL Y REGISTRADA